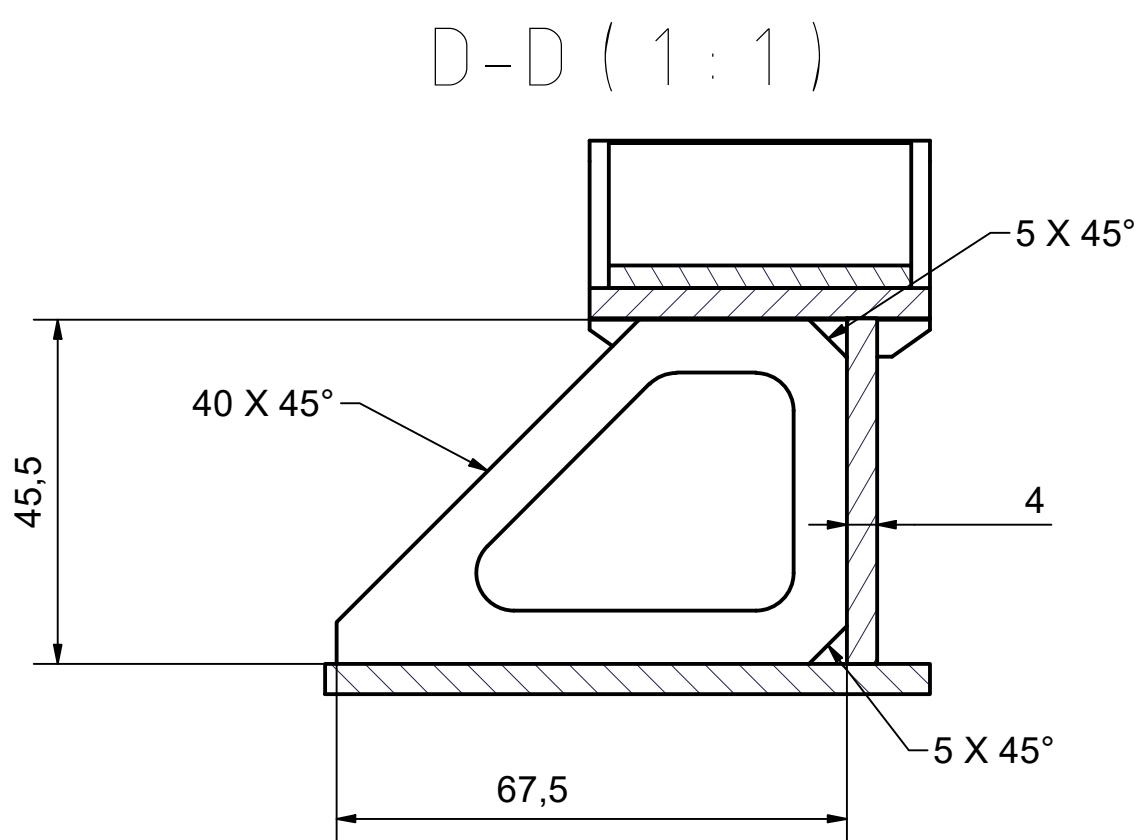
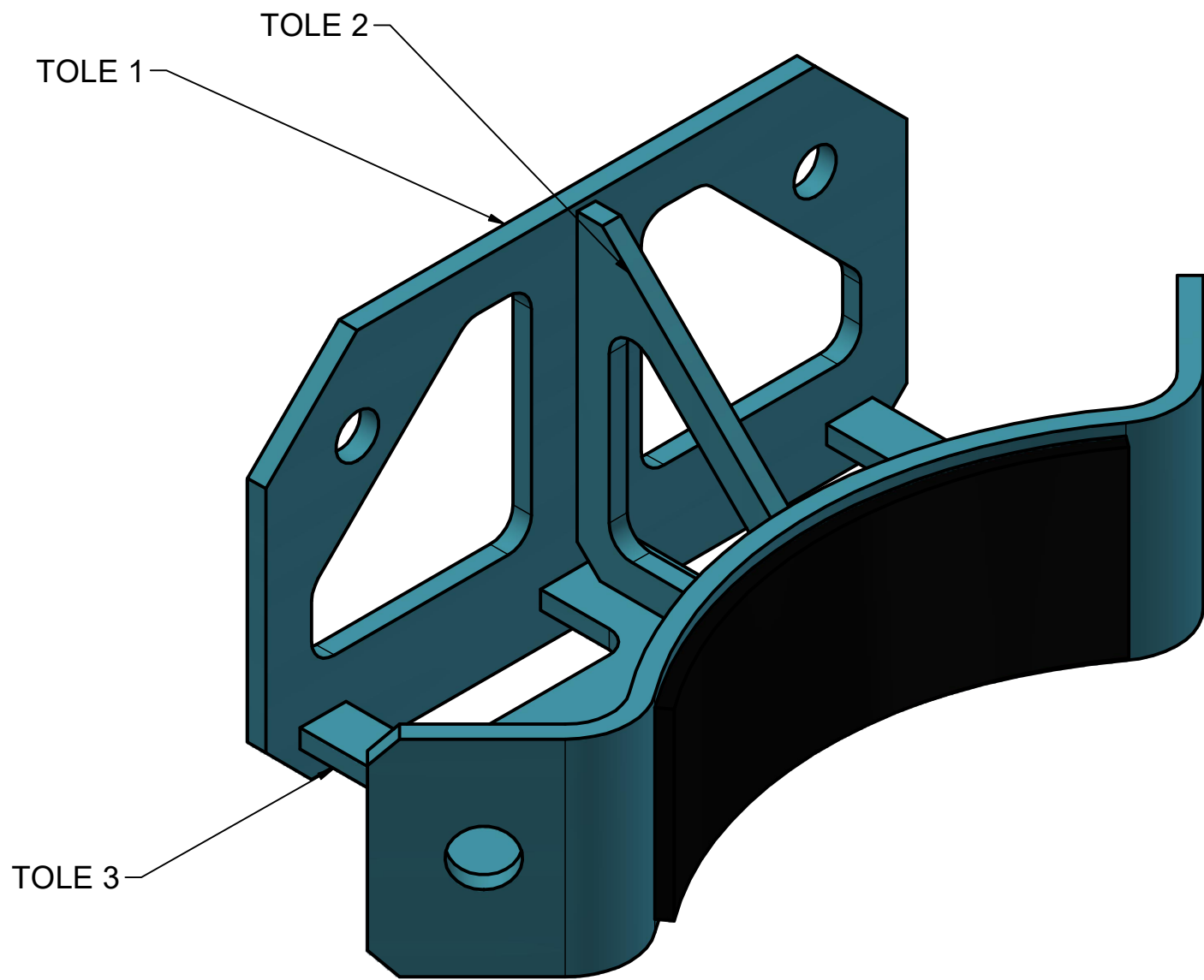
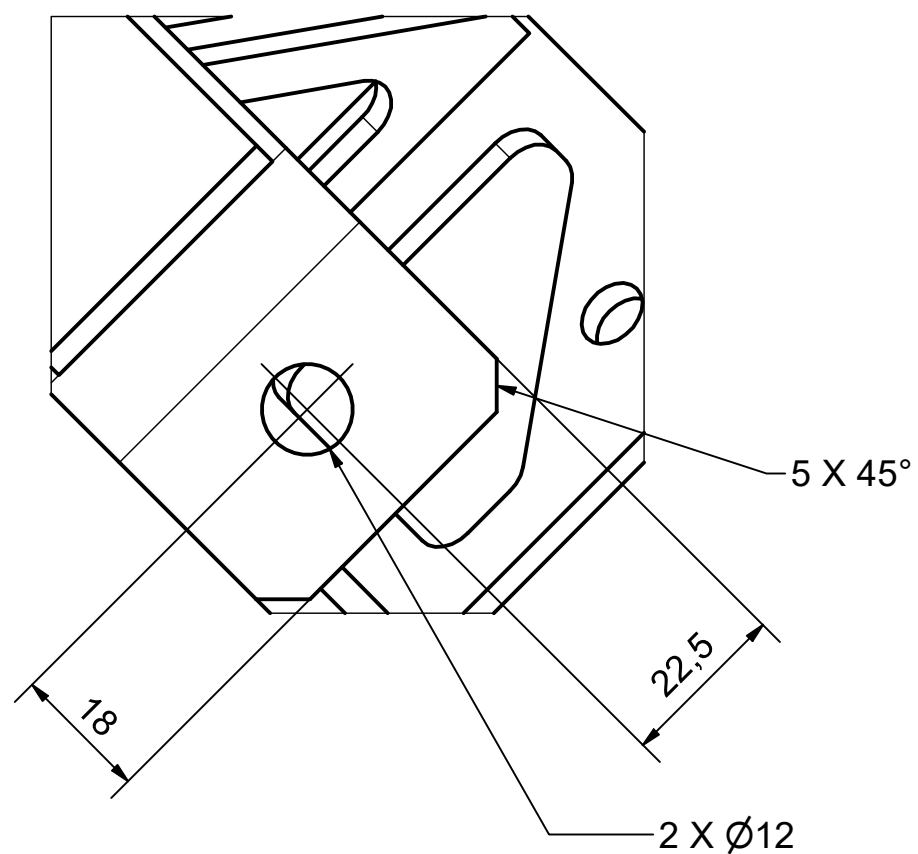


Bande Nitrile sh 80 ep.3
a coller (SIKAFLEX 252)



B
NON ALIGNE SUR LA VUE



NOTA SOUDURE :
Soudure continue et étanche 0.7 x Ep. mini

Nota Anodisaiton

Anodisation dure suivant spécification IFREMER 31S101 D

Pour rappel :

- épaisseur de l'anodisation dure : 50 ± 5 µm
- durée du coâtage : à ajuster en fonction des caractéristiques de la pièce
- prise de pièce (désignation de la zone ou du moyen de préhension à repérer sur le plan)
- masquage (désignation des surfaces à épargner à repérer sur le plan)

ATTENTION

Ce plan fait état des dimensions de la pièce finie (après anodisation dure). Il convient donc de tenir compte de la protection dans la définition des cotes d'usinage (profondeur de la zone d'usinage).

Avant traitement Après traitement

Limite d'usinage Cote de la pièce

25 µm 50 µm

épaisseur d'anodisation

Cassage des arrêtes vives

Ch 0.2 x 45° ou R0.2

Contrôles non destructifs à réaliser sur 100 % des soudures		
Type	Référence	Niveau d'acceptation
Contrôle visuel	NF EN ISO 10042	Niveau B
Ressuage	NF EN ISO 23277 Méthodologie selon NF EN ISO 3452-1	Niveau 2X

C	Support modernisation	24/09/2025	M.MARTIN	C.RIVIERE	C.DUCHI
Rév.	Description	Date	Dessiné par	Vérifié par	Approuvé par
Dessiné par : PUGSERVER B.	Matière : Aluminium-5086-H111				Tol. générales : ISO 2768-mk
Date : 07/09/2023	Protection : Anodisation voir nota				Rugosité Ra : 3.2

FLOTTE Océanographique FRANÇAISE
PAR L'IFREMER
CENTRE DE MEDITERRANEE
ZONE PORTUAIRE DE BREGAILLON
BP 330, 83507 LA SEYNE SUR MER CEDEX
Tel : 04 94 30 48 00

Élément

FIXATION ENCEINTE TELEMANIPULATION

SUPPORT 2

N° VICTOR.V.33.02.02

CODE FICHIER : vv330202.kdw

BON POUR FABRICATION

Les informations contenues dans ce document sont confidentielles et sont la propriété exclusive de l'IFREMER. Toute réimpression ou utilisation non autorisée sans la permission écrite de l'IFREMER est formellement interdite. Toute violation de ces droits est punie par les lois en vigueur.

Echelle
1 : 1

Format
A1

Page
1/2

Revision
C

PROFIL TOLE POUR DECOUPE LASER

TOLE 3

TOLE 2

TOLE 1

Dessiné par : PUIGSERVER B.		Matière : Aluminium-5086-H111		Tol. générales : ISO 2768-mK	
Date : 07/09/2023		Protection : Annodisation voir nota		Rugosité Ra : 3.2	
<div><p>FLOTTE OCÉANOGRAPHIQUE FRANÇAISE PAR L'IFREMER CENTRE DE MEDITERRANEE ZONE PORTUAIRE DE BREGAILLON BP 330, 83507 LA SEYNE SUR MER CEDEX Tel : 04 94 30 48 00</p></div>		Ensemble		FIXATION ENCEINTE TELEMANIPULATION	
		Élément		SUPPORT 2	
ZONE TAMPON VALIDATION / CONSULTATION		N°		VICTOR.V.33.02.02	
		CODE FICHIER :		vv330202.idw	
Les informations contenues dans ce document sont confidentielles et sont la propriété exclusive de l'IFREMER, titulaire de tous les droits de propriété intellectuelle. Ce document ne peut être communiqué ou reproduit sans son autorisation préalable. Sauf indication contraire, toutes les dimensions sont en mm. Tout relevé dimensionnel sur plan, même à l'échelle, est proscrit et n'engage aucunement l'IFREMER.					